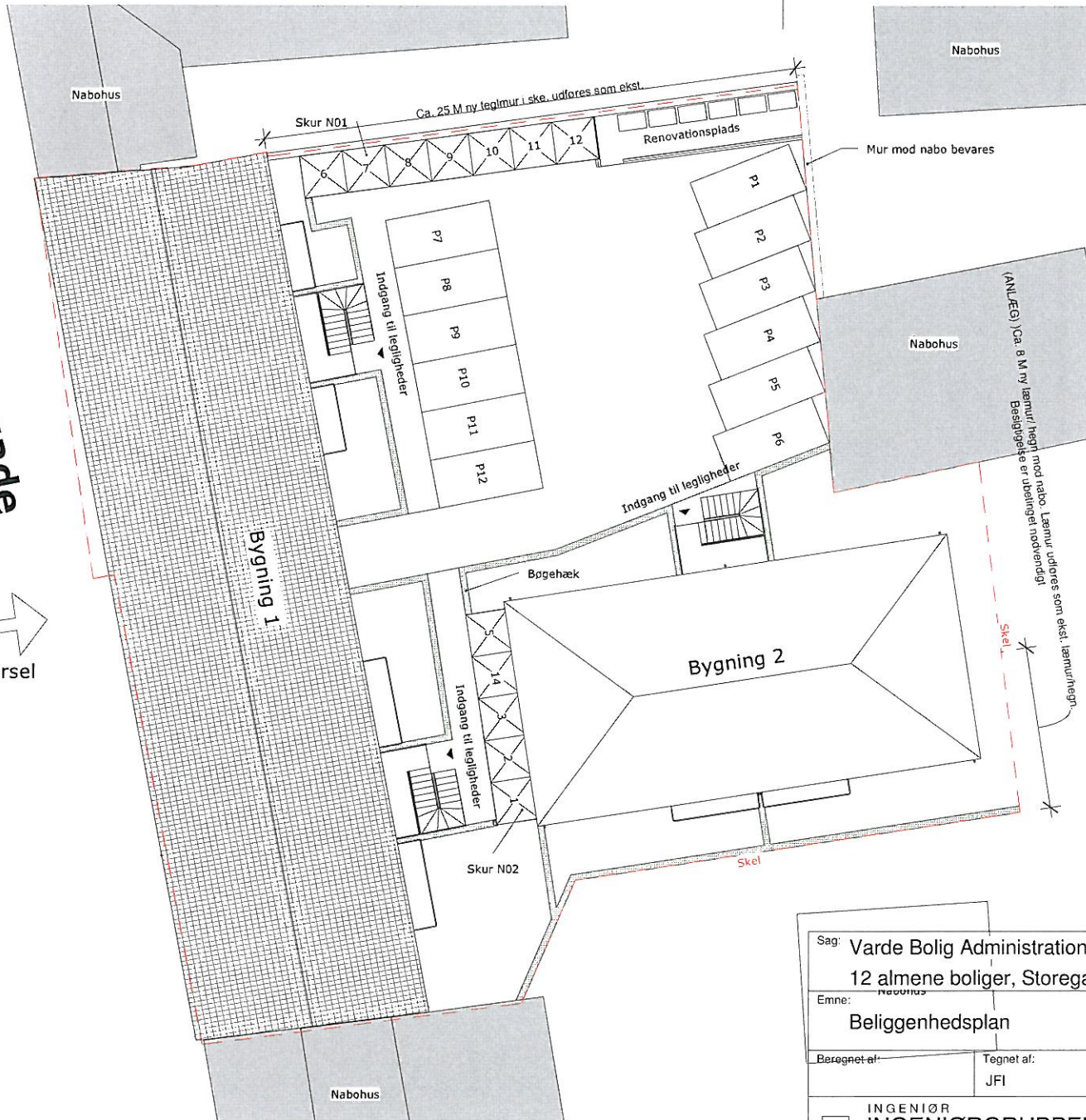
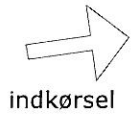


Storegade



Storegade 44A, 6800 Varde
Mat. nr. 18d, 180a & 179a

Matrikulært areal ca. 1444,4 m²

Bruttoareal
Stueplan 596,5 m²
1.Sal 593,5 m²
I alt 1190 m²

Bruttoareal for altangange og overdækkede arealer:
Overdækkede arealer Stueplan 94 m²
Overdækkede arealer 1.Sal 22,6 m²
Altangang 1.Sal 12 m²
I alt 128,6 m²
I alt til etageareal 0 m²

(Kun den del af arealet der overstiger 20 m² pr. bolig medregnes i etageareal
12x20 m² = 240 m² = 128,6-240m² = -111,4 m² medregnes i etageareal)

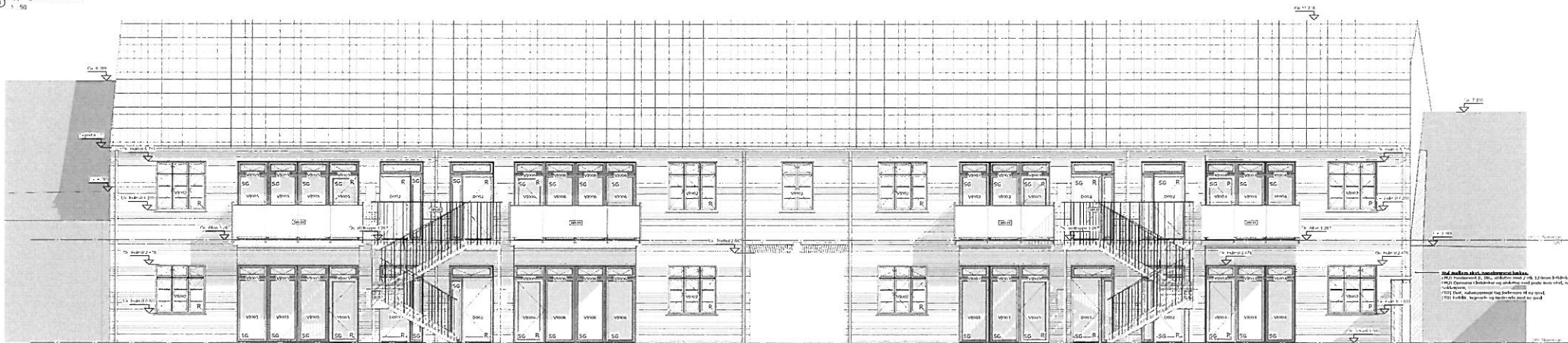
Etageareal (1190,6 + 0) 1190 m²
Grundareal 1444,4 m²
Bebyggelsesprocent $\frac{1190}{1444,4} \cdot 100 = 82,39\%$

1 Beliggenhedsplan
1 : 200

Sag: Varde Bolig Administration 12 almene boliger, Storegade 44-46, Varde		Målforhold: 1 : 200	
Emne: Beliggenhedsplan		Tegning nr.: H1_N01	Rev.
Beregnet af:	Tegnet af: JFI	Udgivet d.: 2015-10-07	Format: 3088
INGENIØR INGENIØRGRUPPEN VARDE AS RÅDGIVENDE INGENIØRER FRI Ndr. Boulevard 88 postbox 121 6800 Varde Telefon: 75 22 17 11 Fax: 76 94 00 20			
ARKITEKT DNA Arkitekter A/S Ndr. Boulevard 88B 6800 Varde Telefon: 70231923 Mail: varde@dnaarkitekter.dk			



Bygning N01 Facade Vest
1:50



Bygning N01 Facade Ost
1:50

- BYGNINGSDEKORATION**
- Malm
 - Hvid
 - Grøn
 - Rød
 - Gul
 - Blå
 - Svart
 - Grå
 - Brun
 - Lilla
 - Rosa
 - Orange
 - Lyseblå
 - Lyserød
 - Lysegul
 - Lysegrøn
 - Lyseblå
 - Lyserød
 - Lysegul
 - Lysegrøn

NOTISER

1) Alle vinduer og døre skal være af høj kvalitet og med god isoleringsevne.

2) Alle vinduer og døre skal være af høj kvalitet og med god isoleringsevne.

3) Alle vinduer og døre skal være af høj kvalitet og med god isoleringsevne.

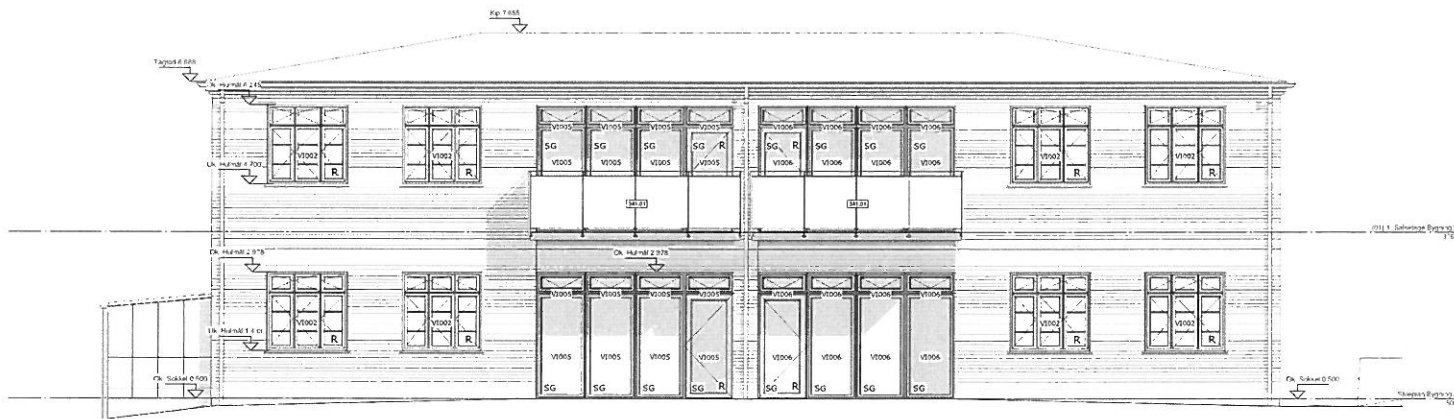
4) Alle vinduer og døre skal være af høj kvalitet og med god isoleringsevne.

5) Alle vinduer og døre skal være af høj kvalitet og med god isoleringsevne.

Vej		Kommune	
Vej		Kommune	
Bygning N01 Facade Ost & Vest		H2 N02	
Byggetår	2015-10-07	Projekt	3088
INGENIÖRGRUPPEN VARDE AS		DNA Arkitektur A/S	



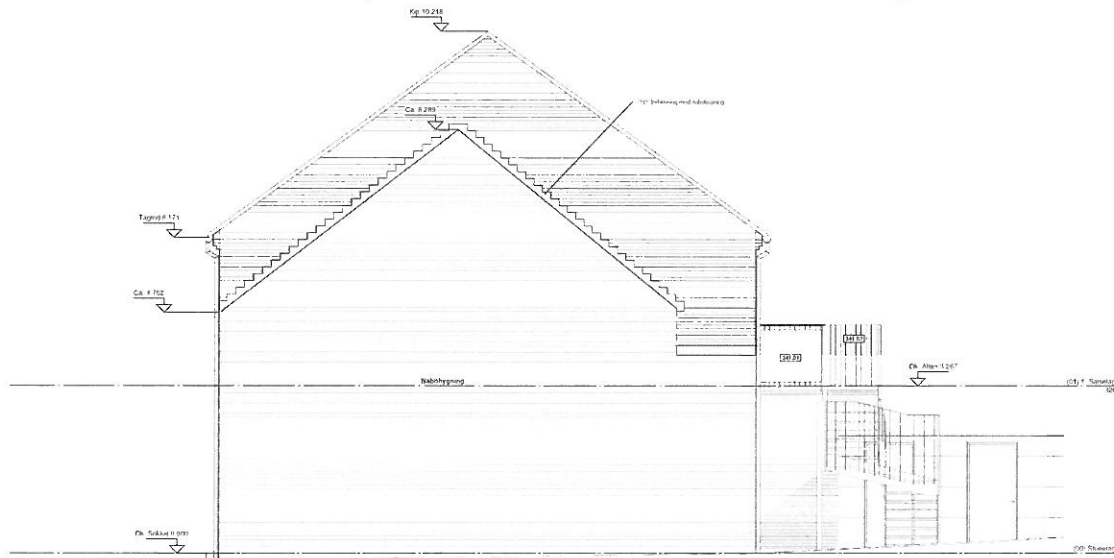
1 Bygning N02 Facade Nord
1 50



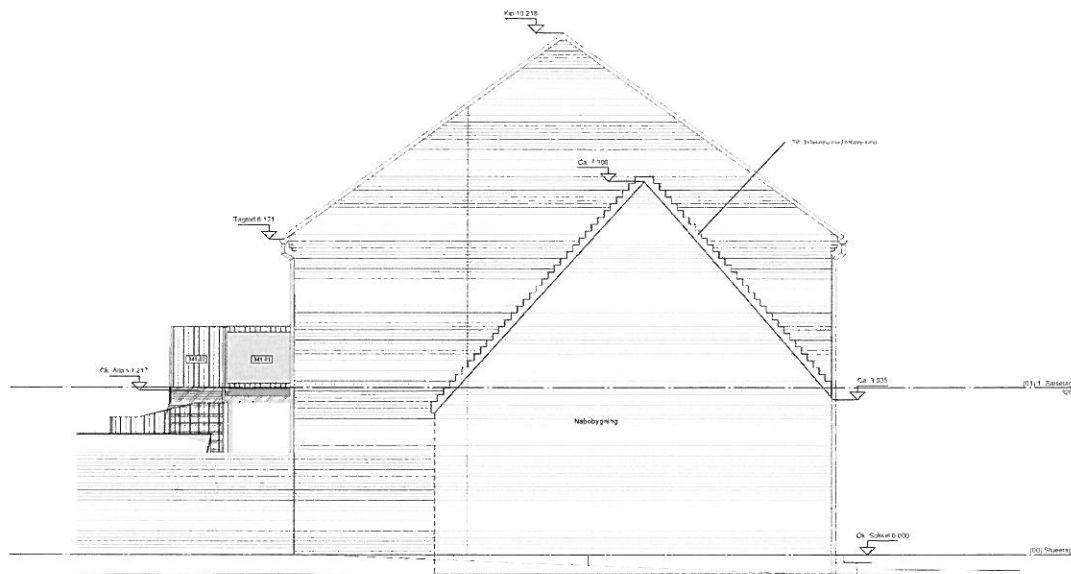
2 Bygning N02 Facade Syd
1 50

- Bygningsdetaljer**
- 3 Selvejersbygning
 - 11 Skæle
 - 12 Skæle
 - 13 Skæle
 - 14 Skæle
 - 15 Skæle
 - 16 Skæle
 - 17 Skæle
 - 18 Skæle
 - 19 Skæle
 - 20 Skæle
 - 21 Skæle
 - 22 Skæle
 - 23 Skæle
 - 24 Skæle
 - 25 Skæle
 - 26 Skæle
 - 27 Skæle
 - 28 Skæle
 - 29 Skæle
 - 30 Skæle
 - 31 Skæle
 - 32 Skæle
 - 33 Skæle
 - 34 Skæle
 - 35 Skæle
 - 36 Skæle
 - 37 Skæle
 - 38 Skæle
 - 39 Skæle
 - 40 Skæle
 - 41 Skæle
 - 42 Skæle
 - 43 Skæle
 - 44 Skæle
 - 45 Skæle
 - 46 Skæle
 - 47 Skæle
 - 48 Skæle
 - 49 Skæle
 - 50 Skæle

Varde Bolig Administration 12 almene boliger. Storegade 44-46, Varde		Målestokk 1 50	
Bygning N02_Facade Nord & Syd		Tegning nr. H2_N03	Rev.
Beregnet af JFI	Tegnet af 2015-10-07	Udleveret 3088	
INGENIØR INGENIØRGRUPPEN VARDE AS		RÅDGIVENDE INGENIØR FRI Ndr. Boulevard 88 postboks 171 4200 Varde Telefon 75 22 17 11 Fax 76 94 00 20	
DNA Arkitekter A/S Ndr. Boulevard 88B 6500 Varde Telefon 70231923 Mail: varde@dnarkitekter.dk			



② Bygning N01 Facade Syd
1 50

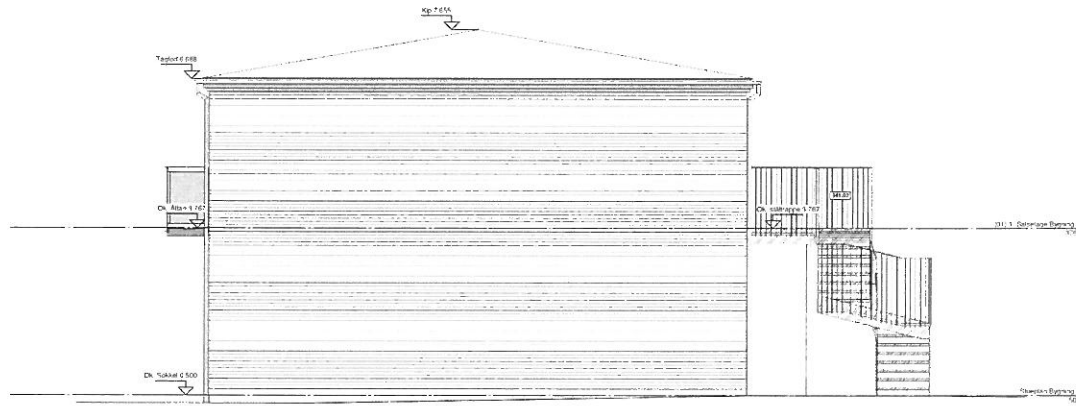


① Bygning N01 Facade Nord
1 50

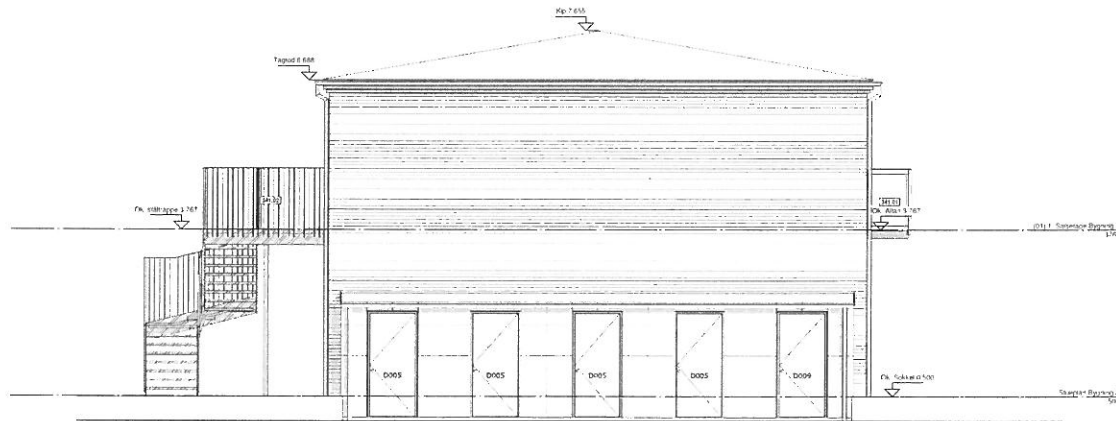
Tekst til: H2_N01

- BYGGERISNINGER**
- 1 - 1. etage
 - 1.2 - 1.2. etage
 - 1.3 - 1.3. etage
 - 1.4 - 1.4. etage
 - 1.5 - 1.5. etage
 - 1.6 - 1.6. etage
 - 1.7 - 1.7. etage
 - 1.8 - 1.8. etage
 - 1.9 - 1.9. etage
 - 1.10 - 1.10. etage
 - 1.11 - 1.11. etage
 - 1.12 - 1.12. etage
- BYGGERISNINGER**
- 1 - 1. etage
 - 1.2 - 1.2. etage
 - 1.3 - 1.3. etage
 - 1.4 - 1.4. etage
 - 1.5 - 1.5. etage
 - 1.6 - 1.6. etage
 - 1.7 - 1.7. etage
 - 1.8 - 1.8. etage
 - 1.9 - 1.9. etage
 - 1.10 - 1.10. etage
 - 1.11 - 1.11. etage
 - 1.12 - 1.12. etage

Så: Varde Bolig Administration 12 almene boliger, Storegade 44-46, Varde		Målestok: 1:50	
Elev: Bygning N01_Facade Nord & Syd		Bygning nr: H2_N01	Rev:
Bygget år:	Tegnet af: JFI	Udgivet d: 2015-10-07	Følger: 3088
INGENIØR INGENIØRGRUPPEN VARDE AS RÅDGIVENDE INGENIØR FRI Ndr. Boulevard 88, postboks 121, 6800 Varde, Telefon: 75 22 17 11, Fax: 75 94 00 20			
DNA Arkitekter A/S Ndr. Boulevard 88B, 6800 Varde, Telefon: 70231923, Mail: varde@dnaarkitekter.dk			



① Bygning N02 Facade Øst
1:50



② Bygning N02 Facade Vest
1:50

Facade - Plan
H2_N04

INDRAGSLEGENDE:

- 1. Højdepunkter
- 2. Rørledninger
- 3. Rørledninger
- 4. Rørledninger
- 5. Rørledninger
- 6. Rørledninger
- 7. Rørledninger
- 8. Rørledninger
- 9. Rørledninger
- 10. Rørledninger
- 11. Rørledninger
- 12. Rørledninger
- 13. Rørledninger
- 14. Rørledninger
- 15. Rørledninger
- 16. Rørledninger
- 17. Rørledninger
- 18. Rørledninger
- 19. Rørledninger
- 20. Rørledninger
- 21. Rørledninger
- 22. Rørledninger
- 23. Rørledninger
- 24. Rørledninger
- 25. Rørledninger
- 26. Rørledninger
- 27. Rørledninger
- 28. Rørledninger
- 29. Rørledninger
- 30. Rørledninger
- 31. Rørledninger
- 32. Rørledninger
- 33. Rørledninger
- 34. Rørledninger
- 35. Rørledninger
- 36. Rørledninger
- 37. Rørledninger
- 38. Rørledninger
- 39. Rørledninger
- 40. Rørledninger
- 41. Rørledninger
- 42. Rørledninger
- 43. Rørledninger
- 44. Rørledninger
- 45. Rørledninger
- 46. Rørledninger
- 47. Rørledninger
- 48. Rørledninger
- 49. Rørledninger
- 50. Rørledninger
- 51. Rørledninger
- 52. Rørledninger
- 53. Rørledninger
- 54. Rørledninger
- 55. Rørledninger
- 56. Rørledninger
- 57. Rørledninger
- 58. Rørledninger
- 59. Rørledninger
- 60. Rørledninger
- 61. Rørledninger
- 62. Rørledninger
- 63. Rørledninger
- 64. Rørledninger
- 65. Rørledninger
- 66. Rørledninger
- 67. Rørledninger
- 68. Rørledninger
- 69. Rørledninger
- 70. Rørledninger
- 71. Rørledninger
- 72. Rørledninger
- 73. Rørledninger
- 74. Rørledninger
- 75. Rørledninger
- 76. Rørledninger
- 77. Rørledninger
- 78. Rørledninger
- 79. Rørledninger
- 80. Rørledninger
- 81. Rørledninger
- 82. Rørledninger
- 83. Rørledninger
- 84. Rørledninger
- 85. Rørledninger
- 86. Rørledninger
- 87. Rørledninger
- 88. Rørledninger
- 89. Rørledninger
- 90. Rørledninger
- 91. Rørledninger
- 92. Rørledninger
- 93. Rørledninger
- 94. Rørledninger
- 95. Rørledninger
- 96. Rørledninger
- 97. Rørledninger
- 98. Rørledninger
- 99. Rørledninger
- 100. Rørledninger

Varde Bolig Administration 12 almene boliger, Storegade 44-46 Varde		Målestok 1:50	
Bygning N02_Facade Øst & Vest		Plan H2_N04	
Revideret af JFI	Tegnet af 2015-10-07	Furvet 3088	
INGENIØRGRUPPEN <input type="checkbox"/> INGENIØRGRUPPEN VARDE AS RÅDGIVENDE INGENIØRER FRI Ndr. Boulevard 88 postboks 121 6000 Varde Tlf: 75 22 17 11 Fax: 76 94 00 20			
<input checked="" type="checkbox"/> DNA Arkitekter A/S Ndr. Boulevard 86B 6000 Varde Telefon: 70231923 Mail: varde@dnaarkitekter.dk			

Bygningsdele

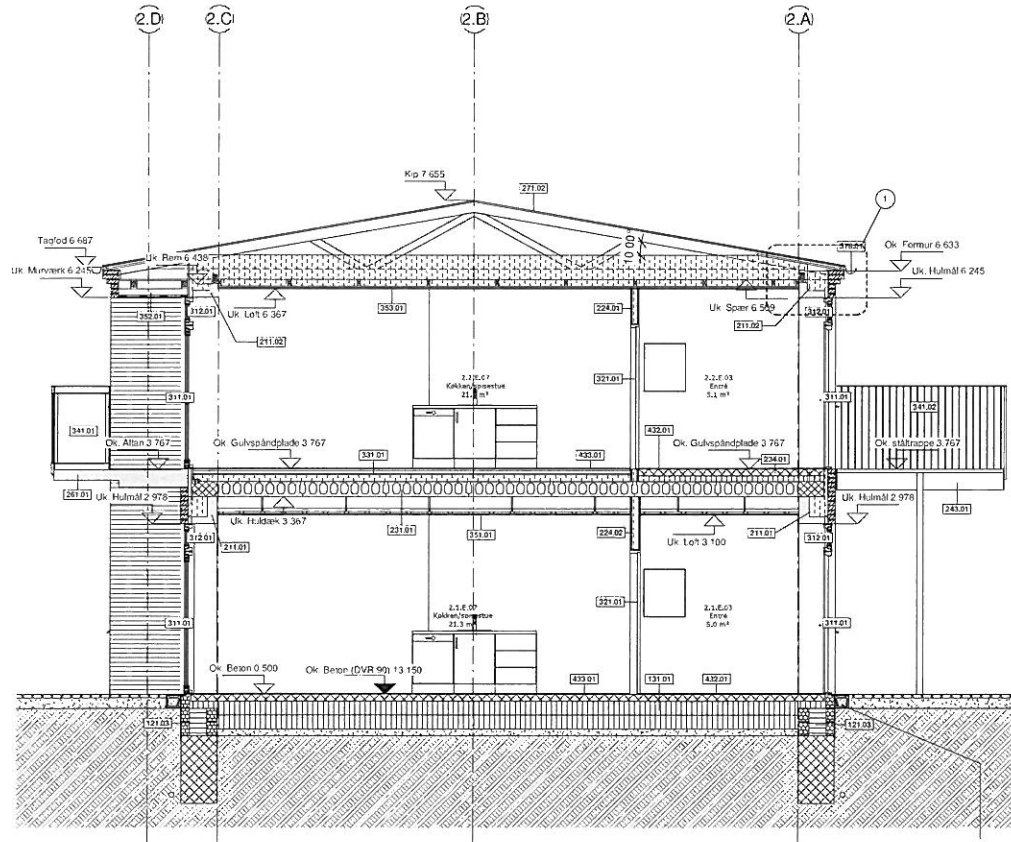
- Nummer Beskrivelse
- 121.03 Lændelement 550mm betonecabeok top
Lænde af Energibetongang
IMA Beton 200 mm i HG
2 x 125 mm glas i 30
250 mm styrelser i 30
2 x 125 mm lavable type af HG
IF 2000 Bacter / fugtespær
Sokkelbånd
- 131.01 Terrændek 500 mm betonecabeok sand
I værd af Energibetongang
IMA Beton 100 mm armert beton i HG Gulvramme se VVS tegninger
15 mm karterselning
400 mm styrelser 5-80
Arbejdsplads som kompromis
- 214.01 Løb Væggene er 500 mm høje og tegl
I værd af Energibetongang
IMA Målebånd
IMA 150 mm betonelement i HG
270 mm lænning i 37
158 mm tegl Min 1600 kg/m³ Type A murforband / beskuvet
Alle falte afløses der op til 50 mm vandret aflytning
Hvite alle over isolering udføres i 4. etape for ventilation af rummet
Flugtspær afløses af beskuvet
Overgangsdimensioner af væggene
TB erke over vindler og døre
Fugtespær over vindler og døre i murværk udføres af publikationen
Vedledning af fugtspær fra mur tag
4 mm til mængde af vand og dør
- 211.02 Løb Væggene er 505 mm betonecabeok tegl
I værd af Energibetongang
IMA Målebånd
IMA 150 mm betonelement i HG
270 mm lænning i 37
158 mm tegl Min 1600 kg/m³ Type A murforband / beskuvet
Alle falte afløses der op til 50 mm vandret aflytning
Hvite alle over isolering udføres i 4. etape for ventilation af rummet
Flugtspær afløses af beskuvet
Overgangsdimensioner af væggene
TB erke over vindler og døre
Fugtespær over vindler og døre i murværk udføres af publikationen
Vedledning af fugtspær fra mur tag
4 mm til mængde af vand og dør
- 224.01 Indv. søvnerøkke 120 mm gips 100 gips
Brændkasse E1 192 A2 s1 00
Løklasse E1 192 A2 s1 00
IMA Målebånd
TD 2 x 125 mm gips s1
70 mm styrelser 37
45 mm styrelser 37
2 x 125 mm gips s1
Type viderum 2x125 mm Fibergips k11
IMA Målebånd
- 224.02 Indv. søvnerøkke 145 mm gips 100 gips
Brændkasse E1 192 A2 s1 00
Løklasse E1 192 A2 s1 00
IMA Målebånd
TD 2 x 125 mm gips s1
50 mm styrelser 37
45 mm styrelser 37
2 x 125 mm gips s1
Type viderum 2x125 mm Fibergips k11
IMA Målebånd
- 221.01 Elementer Beton EX 20-120
Brændkasse E1 192 A2 s1 00
IMA 220 mm Huleblok i HG
Stærke gulv 180mm Beton lænning af kvæmme
I værd af 0
Løklasse L w 50 dB & R w 55dB
IMA 100mm armert beton i HG
Indt. Ialt Gulvramme på 200 mm under gulvkrave ved der- således bassivbeton
80 mm styrelser 580
DVS Gulvramme se VVS tegninger
- 243.01 Sammenfaldsrampe Væggene er 500 mm
IMA Væggene er 500 mm høje og tegl
Tri type af beskuvet
- 261.04 Elementer 1500 mm høje
IMA Prof. Betonelement i HG
- 271.02 Tagning Cøterter tegl som sol
I værd af Energibetongang
Fugtespær over vindler og døre i murværk udføres af publikationen
Vedledning af fugtspær fra mur tag
4 mm til mængde af vand og dør
- 311.01 Løb Væggene er 500 mm høje og tegl
I værd af Energibetongang
IMA Beton 100 mm armert beton i HG Gulvramme se VVS tegninger
15 mm karterselning
400 mm styrelser 5-80
Arbejdsplads som kompromis
- 312.01 Løb Væggene er 500 mm høje og tegl
I værd af Energibetongang
IMA Beton 100 mm armert beton i HG Gulvramme se VVS tegninger
15 mm karterselning
400 mm styrelser 5-80
Arbejdsplads som kompromis
- 321.01 Indt. Der 80
TD Indt. Der 80

Bygningsdele

- Nummer Beskrivelse
- 331.01 Dørpude gulv 180mm i HG
Løklasse L w 50 dB & R w 55dB (gulvgruppe 3 s1 217)
TD 22 mm gulvbelægning
4 x 30 kerter i HG i f. produktions anvisning
Dørpude med glas eller som Knauf/Kier type Knauf med lydteknisk
isolering af beskuvet
37 styrelser eller kan fugtespær i 20 mm PE foil udføres
fordelt af tegningsgruppen betonecabeok i værd af 0
- 341.01 Løb Væggene er 500 mm høje og tegl
I værd af Energibetongang
IMA Beton 100 mm armert beton i HG Gulvramme se VVS tegninger
15 mm karterselning
400 mm styrelser 5-80
Arbejdsplads som kompromis
- 341.02 Løb Væggene er 500 mm høje og tegl
I værd af Energibetongang
IMA Beton 100 mm armert beton i HG Gulvramme se VVS tegninger
15 mm karterselning
400 mm styrelser 5-80
Arbejdsplads som kompromis
- 351.01 Løb Væggene er 500 mm høje og tegl
I værd af Energibetongang
IMA Beton 100 mm armert beton i HG Gulvramme se VVS tegninger
15 mm karterselning
400 mm styrelser 5-80
Arbejdsplads som kompromis
- 362.01 Løb Væggene er 500 mm høje og tegl
I værd af Energibetongang
IMA Beton 100 mm armert beton i HG Gulvramme se VVS tegninger
15 mm karterselning
400 mm styrelser 5-80
Arbejdsplads som kompromis
- 363.01 Løb Væggene er 500 mm høje og tegl
I værd af Energibetongang
IMA Beton 100 mm armert beton i HG Gulvramme se VVS tegninger
15 mm karterselning
400 mm styrelser 5-80
Arbejdsplads som kompromis
- 378.01 Tagning
TD Tagning Type A s1
Gulv Ramme af beskuvet
Hvite alle over isolering udføres i 4. etape for ventilation af rummet
Flugtspær afløses af beskuvet
- 432.01 Indv. søvnerøkke 145 mm gips 100 gips
Brændkasse E1 192 A2 s1 00
Løklasse E1 192 A2 s1 00
IMA Målebånd
TD 2 x 125 mm gips s1
50 mm styrelser 37
45 mm styrelser 37
2 x 125 mm gips s1
Type viderum 2x125 mm Fibergips k11
IMA Målebånd
- 433.01 Indv. søvnerøkke 145 mm gips 100 gips
Brændkasse E1 192 A2 s1 00
Løklasse E1 192 A2 s1 00
IMA Målebånd
TD 2 x 125 mm gips s1
50 mm styrelser 37
45 mm styrelser 37
2 x 125 mm gips s1
Type viderum 2x125 mm Fibergips k11
IMA Målebånd

NOTER

Ale med 1 mm
Alle skal angives i HG
Der udføres fugtespær og lufttæt ved vindler og døre med fugtespær og lufttæt
Alle fugtespær og lufttæt udføres af publikationen
Dampspær udføres så disse overføres BR10 kravet til tegl samt fugtespær ved
gjennemsigtige
I viderum udføres der viderumskive PE By og byg anvisning 200
Gulvramme udføres af BR10 & 100 Pasiv for træer, udgangene
ØBS*
På grund af placeringen af alle vindler og døre f. produktet af overbøjning anvisning
Der må ikke måles på tegl
Eventuelle konstruktionsanvisninger mellem der udføres tegl og de takte takter
Alle af modtænder angives i HG
ANGIVNE KOTER ER RELATIVE. OK BETON STUEPLAN BYGNING 01 RELATIV KOTE 0.000 12 650 DV1 90
ANGIVNE KOTER ER RELATIVE. OK BETON STUEPLAN BYGNING 02 RELATIV KOTE 0.000 13 150 DV1 90
ALLE MÅL SKAL KONTROLLERES PÅ STEDET



1 Snit E-E
1 : 50

(Anker) 200x200 mm Sokkelrønde Som, MilRende Canyon.
Ved døre og vinduer til terræn bruges derprofil.

Sag Varde Bolig Administration 12 almene boliger, Storegade 44-46, Varde		Målestof 1 : 50	
Emne Snit E-E	Tegning nr. H3_N05	Rev.	
Beregnet af	Tegnet af JFI	Lidværd d 2015-10-07	Format A4
INGENIØR INGENIØRGRUPPEN VARDE AS Ndr. Boulevard 88 postboks 121 6800 Varde		RÅDGIVENDE INGENIØRER FRI Telefon 75 22 17 11 Fax: 76 94 00 20	
ARKITEKT DNA Arkitekter A/S Ndr. Boulevard 88B 6800 Varde		Telefon 70231923 Mail: varde@dnaarkitekter.dk	
Journalfør 3088			

